

REGS redt levens

De oplossing voor auto te water



Merkonafhankelijk
In te bouwen in elke auto



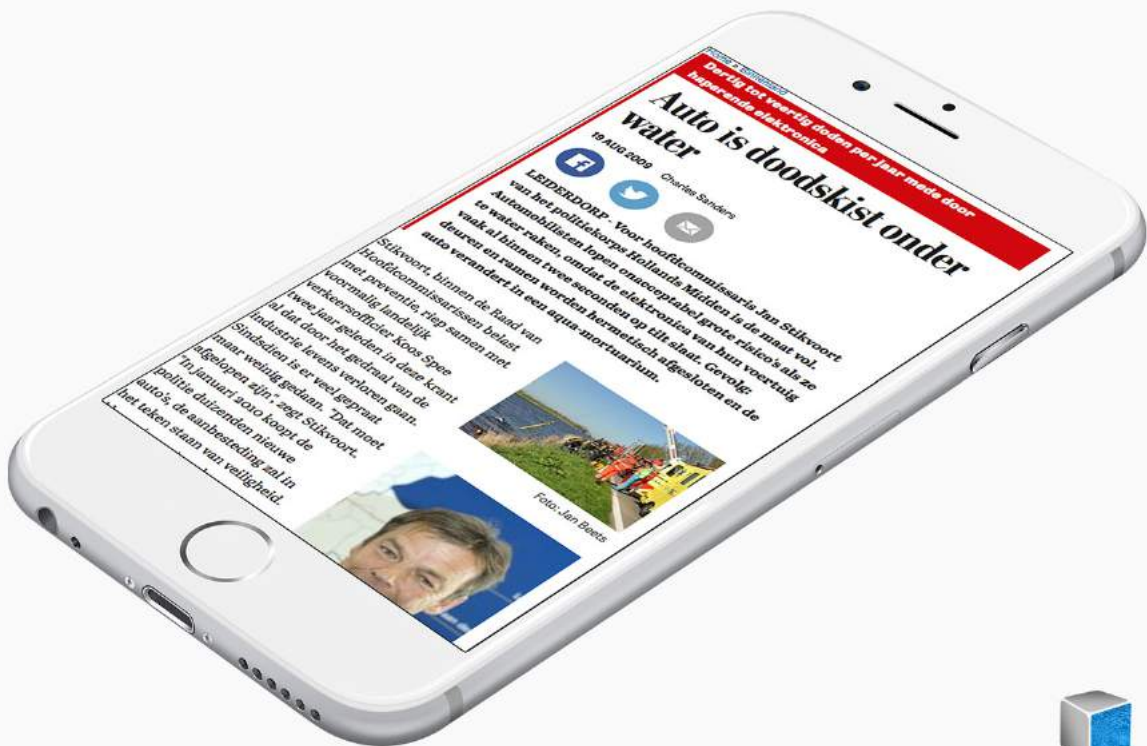
Betrouwbaar
full proof systeem



Ondersteund door
autoriteiten

PROBLEMATIEK AUTO TE WATER

Het is een nachtmerrie voor iedere automobilist: te water raken met de auto. In deze situaties is ontsnappen vaak onmogelijk doordat er vaak direct storingen ontstaan in het elektrische systeem waardoor ramen en deuren niet meer kunnen worden geopend. Door de waterdruk kunnen zelfs handbediende ramen onder water niet worden geopend. In deze situaties zijn mensen overgeleverd aan de handmatige veiligheidsmaatregelen, zoals een noodhamer. Je moet die net kunnen vinden en in paniek rationeel handelen. Een automatisch systeem als de enige oplossing.

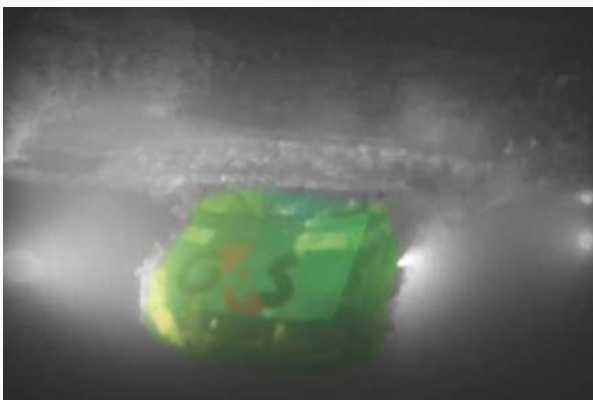


Noodkreet van de politie was aanleiding voor de ontwikkeling van REGS

DE OPLOSSING VOOR HET ONTSNAPPINGSPROBLEEM

- DE NIEUWE VEILIGHEIDSSTANDAARD
- EEN GEAUTOMATISEERD SYSTEEM
- SNEL DE AUTO UIT DOOR DE ZIJRUIT
- IN IEDERE AUTO IN TE BOUWEN
- LANDELIJK BESCHIKBAAR

- VOOR PARTICULIEREN EN BEDRIJVEN





DE WERKING VAN REGS

REGS bestaat uit een centrale besturing die wordt gemonteerd in de middenconsole van de auto. Deze is gekoppeld aan automatische slagpennen die zijn gemonteerd onder de zijruiten. Op het moment dat de sensoren in de centrale unit vernemen dat de auto te water is geraakt zullen de slagpennen automatisch en gecontroleerd de ruiten verbrijzelen. Hierdoor kunnen mensen ontsnappen uit hun zinkende auto en hebben zij een verhoogde kans op overleven.

REGS VOOR IEDEREEN

De REGS Groep streeft ernaar het systeem voor iedereen bereikbaar en toegankelijk te maken.

Daarom is REGS:

- Landelijk beschikbaar
- Snel in te bouwen in iedere auto
- Voor particuliere en zakelijke klanten

Partijen die ons hebben gesteund:



MEER INFORMATIE OF EEN
AFSPRAAK MAKEN?

Email naar: info@regssafety.nl
Of bezoek: www.regssafety.nl